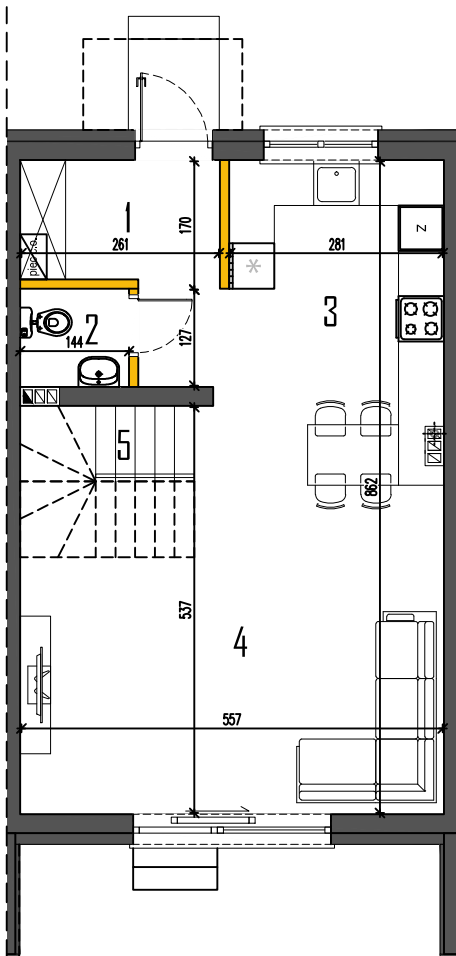
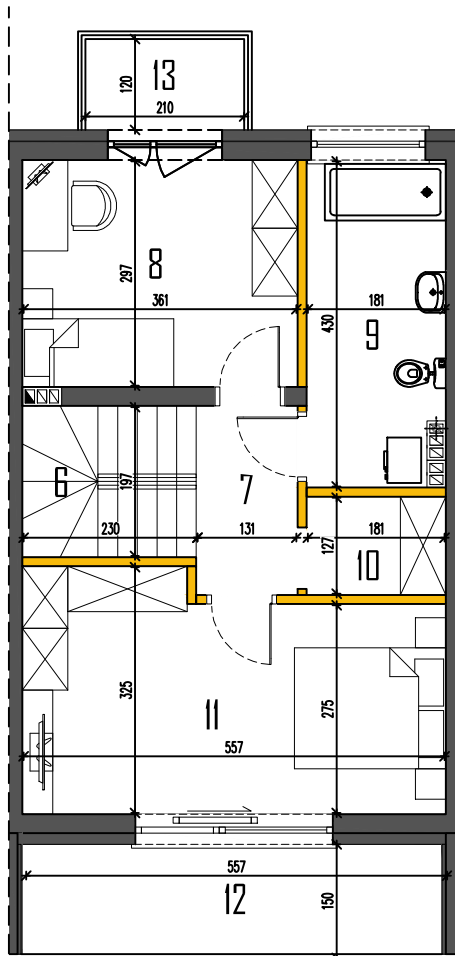


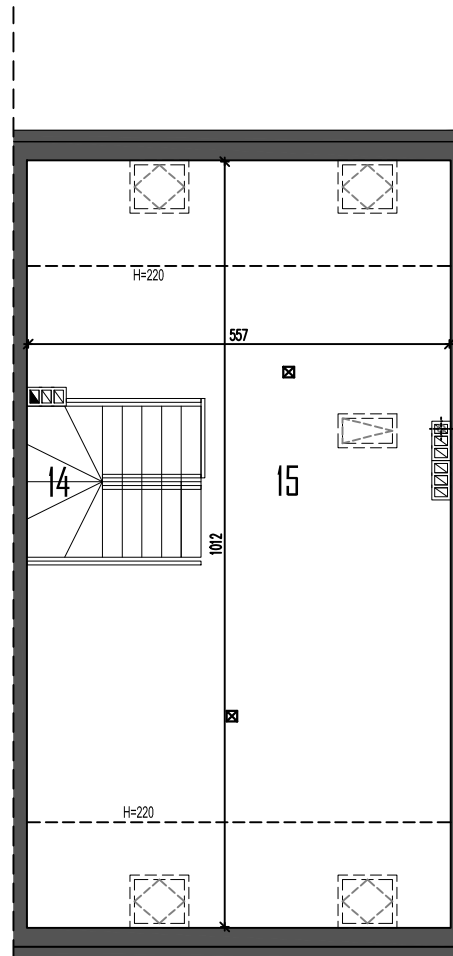
RZUT PARTERU



RZUT PIĘTRA

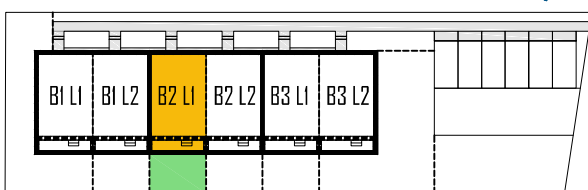


RZUT PODDASZA



Powierzchnie podano z uwzględnieniem tynków wg normy PN-ISO 9836. Niniejsza karta katalogowa powstała na podstawie projektu budowlanego. Służy ona wskazaniu lokalizacji budynku i pomieszczeń w budynku. Prezentowany budynek nie stanowi wiernego odwzorowania realnego produktu. Wyposażenie budynku nie jest objęte ofertą. Na rysunku przedstawiono przykładowe umeblowanie.

LOKALIZACJA



ul. Powstańców 33 lok. U14,
05-091 Żąbki,
604 771 746,
biuro@biurosprzedazy.com.pl
www.biurosprzedazy.com.pl

MARKI, UL. KOZACKA

BUDYNEK 2

LOK.1

POWIERZCHNIA UŻYTKOWA 127,06m² (143,87*)

PARTER43,08 (45,38*)

- 1. PRZEDSIONEK4,17
- 2. WC.....1,79
- 3. KUCHNIA.....9,87
- 4. SALON27,25
- 5. SCHODY2,30*

PIĘTRO40,20 (44,80*)

- 6. SCHODY4,60*
- 7. HOL3,23
- 8. POKÓJ 1.....10,72
- 9. ŁAZIENKA7,56
- 10. GARDEROBA2,30
- 11. POKÓJ 216,39
- 12. BALKON 18,25**
- 13. BALKON 2.....2,52**

PODDASZE43,78 (53,69*)

- 14. SCHODY2,30*
- 15. HOL43,78 (51,39*)

(...)* - POWIERZCHNIE NIE WLICZONE DO POWIERZCHNI UŻYTKOWEJ
LICZONA W POZIOME POSADZKI.

(...)** - POWIERZCHNIE BALKONÓW NIE WLICZONE
DO POWIERZCHNI WEW. LOKALI

SPSPROJEKT.com